

Инструкция по эксплуатации и уходу за мебелью

Уважаемые покупатели, сохранность мебели и срок ее службы зависит не только от качества материала и изготовления, но также и от правильного ухода за мебелью при ее эксплуатации.

Запрещается:

- ставить мебель около источников тепла (печи, камины, батареи);
- хранить и устанавливать мебель в сырых, непроветриваемых помещениях;
- ставить на рабочие поверхности горячие предметы (без подставки);
 - оставлять без необходимости двери открытыми (во избежание перекосов и деформации конструкции);
- использовать для чистки различные абразивные порошки и пасты;
- протирать поверхность мебели растворителем, кислотами и щелочами (использовать только средства по уходу за мебелью);
- допускать попадание влаги.

Следует:

- Все поверхности мебели оберегать от механических повреждений, от попадание кислот, щелочей, духов, одеколona, растворителей;
- мебель, выпускаемую **ООО ПО "РАУС"**, необходимо эксплуатировать в сухих, проветриваемых помещениях при температуре воздуха от + 10 до +28 градусов С и относительной влажности воздуха 50-70%; мебель боится попадания влаги;
- следует периодически подтягивать гайки, винты, шурупы мебели, имеющие крепления болтами, винтами, шурупами;
- при перемещении мебели ее необходимо освободить от содержимого.

Порядок предъявления претензии по качеству мебели:

1. претензии по некомплектности или качеству мебели должны направляться покупателям непосредственно в магазин, где приобретена мебель с обязательным приложением товарного чека.
2. по дефектам, появившемся из-за несоблюдения покупателем правил эксплуатации и ухода за мебелью, претензии не принимаются.

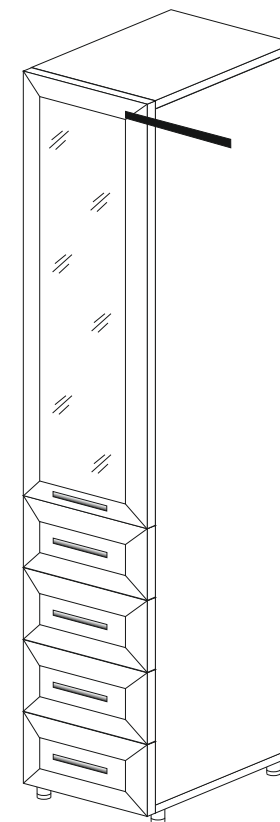
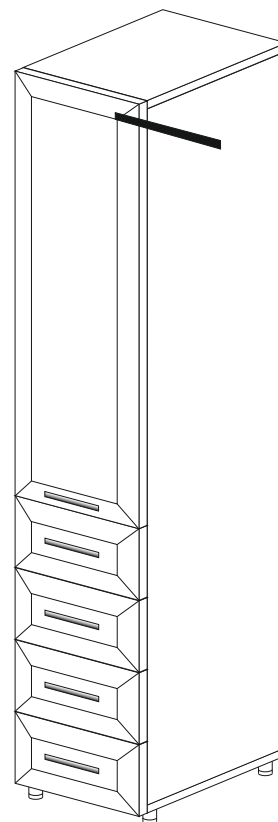
Гарантии:

12 месяцев со дня приобретения при предъявлении гарантийного талона по обнаруженным, скрытым производственным дефектам. За механические повреждения, возникшие при транспортировке, установке или неправильной эксплуатации, предприятие ответственности не несет.

инструкция по сборке, эксплуатации и уходу

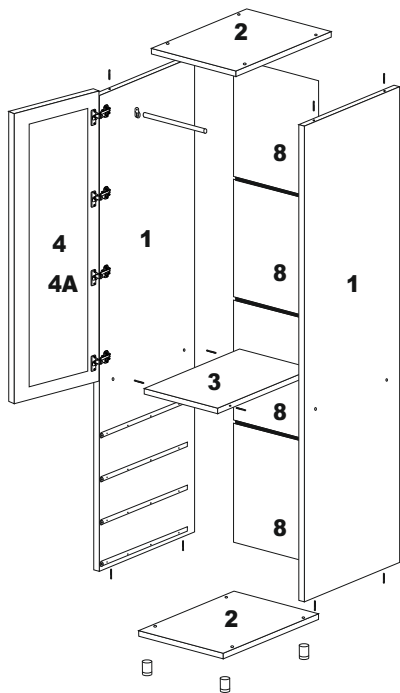
шкаф **ИН -110 NEW**
2226*450*518

шкаф **ИН -111 NEW**
2226*450*518

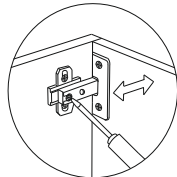


ООО ПО "РАУС"

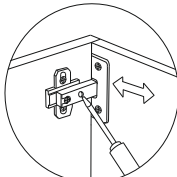
(8412) 49-35-55; 69-75-59



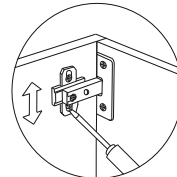
регулировка по глубине



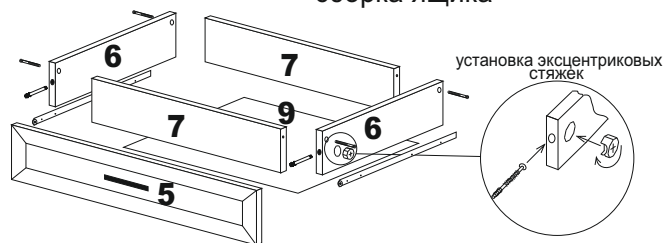
регулировка боковая



регулировка по высоте



сборка ящика



Крепление к стене

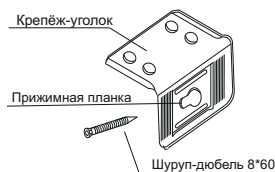
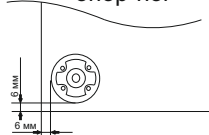
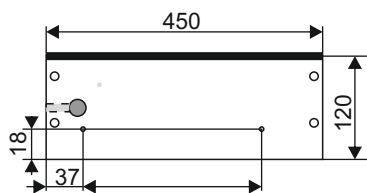


Схема присадки опор-ног



Присадку боков ящиков под направляющие полного выдвижения необходимо выполнить самостоятельно, согласно приведенной схеме саморезами 3,5*16



Гвозди 2*25 используются для крепления ДВП, саморезами 4*16 крепятся петли. Если несколько модулей устанавливаются рядом, их необходимо стянуть между собой межсекционными стяжками 25 мм, просверлив самостоятельно отверстия диаметром 5 мм в произвольных местах. К верхней крышке приворачивается уголок, сверлом 8 мм просверливается отверстие через уголок в задней стенке шкафа, в стене на глубину 60 мм. Через прижимную планку шурупом-дюбелем секция крепится к стене, уголок закрывается заглушкой.

Внимание покупателя!

1. Упрощенное изображение фурнитуры дано к каждому изделию
2. Для фурнитуры в деталях сделаны отверстия.
3. Возможна замена фурнитуры и комплектующих на предприятии.
4. Ввиду непрерывного совершенствования изделия, возможны незначительные изменения конструкции.
5. По истечении 6-ти месяцев проверять и подтягивать всю крепежную фурнитуру.

Комплекующая фурнитура

№ элемента	Условное обозначение	Наименование	ИН-110 Кол-во шт.	ИН-111 Кол-во шт.
1		гвозди 2*25	0,057кг.	0,057кг.
2		Евровинт	24 шт.	24 шт.
3		Стяжка эксцентриковая	12 шт.	12 шт.
4		Полосья полного выдв. 450 мм	4 шт.	4 шт.
5		Ручка	5 шт.	5 шт.
6		Саморез 4*45- на ручки ящ.	8 шт.	8 шт.
7		Саморез 4*30- на ручки	2 шт.	2 шт.
8		Саморез 3,5*16	48 шт.	48 шт.
9		Саморез 4*16	40 шт.	40 шт.
10		Петля 4*х шарнирная прямая	4 шт.	4 шт.
11		Опора регулируемая 60 мм	4 шт.	4 шт.
12		Шайба пластм. к ручкам 4 мм	2 шт.	2 шт.
13		Заглушка для евровинта	4 шт.	4 шт.
14		Стяжка межсекционная	6 шт.	6 шт.
15		Навес для шкафа	1 шт.	1 шт.
16		Брус соед. для ДВП 415 мм.	3 шт.	3 шт.
17		Штанга овальная 410 мм	1 шт.	1 шт.
18		Штангодержатель металл,	2 шт.	2 шт.
19		Шкант 30 мм	4 шт.	4 шт.
20		Саморез 5*50	1 шт.	1 шт.
21		Дюбель 8*50	1 шт.	1 шт.
22		Прижимы для зеркала Г-образ		10 шт.
23		Саморез 4*20 для крепл.креп.		10 шт.

Комплекующие детали

№ элемента	Наименование	Размеры	ИН-110 Кол-во шт.	ИН-111 Кол-во шт.
1	Бок	2134*500	2	2
2	Крышка	450*500	2	2
3	Вязка	417*500	1	1
4	Фасад	1443*447	1	
4A	Фасад зеркало	1443*447		1
5	Фасад	177*447	4	4
6	Бок ящика	450*120	8	8
7	Вязка ящика	360*120	8	8
8	ДВП	540*445	4	4
9	ЛДВП	450*390	4	4
4A	Зеркало	1120*336		1